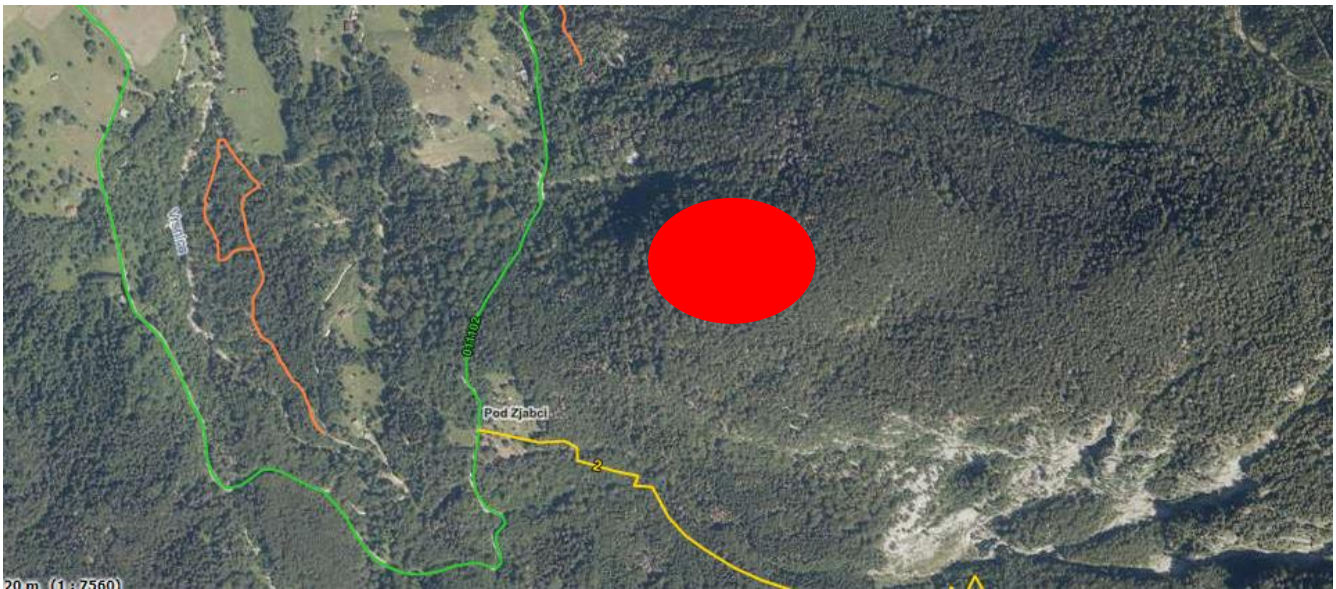


OBMOČJE SEČNJE:

- Delovišče se nahaja na območju Pod Zjabci;
- Sečišče je označeno z rdečim krogom (●);
- koordinati: $y = 400478.7$ $x = 132390.3$;
- Tehnologija spravila je žični žerjav in spravilo navzdol;
- Okvirno so izbrane točke postavitve žičnega žerjava, katere se bodo z izbranim ponudnikom prilagodile glede na možnosti izvedbe.



- Bližji prikaz delovišča.



- 3D model pobočja in ena od možnosti linije. Linija je predvidoma dolga 830 metrov.

